

E-Onay İşlemlerine Dair Adımlar,



E-Onay Ekranı

E-Onay sayesinde, ıslak imzalı başvuru formunu Kamu SM'ye ulaştırmanıza gerek kalmaksızın, sadece elektronik ortamda onay vererek daha hızlı sürede e-imzanızı edinebilirsiniz.

- Kamu SM sistemleri üzerinden güvenilir bir şekilde elektronik onayımın alınması kaydıyla bundan sonra yapacağım NES başvurularının, imzamanın alınmasına gerek kalmaksızın işlenmesini kabul ediyorum.
- Kamu SM sistemleri üzerinden güvenilir bir şekilde elektronik onayımın alınması kaydıyla bundan sonra yapacağım NES başvurularının, imzamanın alınmasına gerek kalmaksızın işlenmesini KABUL ETMİYORUM

Kart Tipi
Akıllı Kart Tipini Seçiniz

Seçiniz

Sertifika
Seçili Kart içerisinden Sertifika Seçiniz

Kart PIN
Kart PIN değerini giriniz

Buradan sonra akıllı kart servisi sürücüsü yüklü değilse eğer yüklenmesi için akıllı kart servisi arıcının yüklenmesi için ilgili ekran açılır.

- Windows kullanıcıları sürücünüzün kurulumunu bilgisayarınızda yüklü ve aktif kullanmakta olduğunuz java sürümünü (64-bit veya 32-bit) baz alarak seçim yapmalısınız.



Kamu Sertifikasyon Merkezi

Bireysel Nitelikli Elektronik Sertifika İşlemleri

Bireysel Nitelikli Elektronik Sertifika İşlemleri > Bireysel Nitelikli Elektronik Sertifika İşlemleri

Akıllı Kart Servisi Çalışmıyor

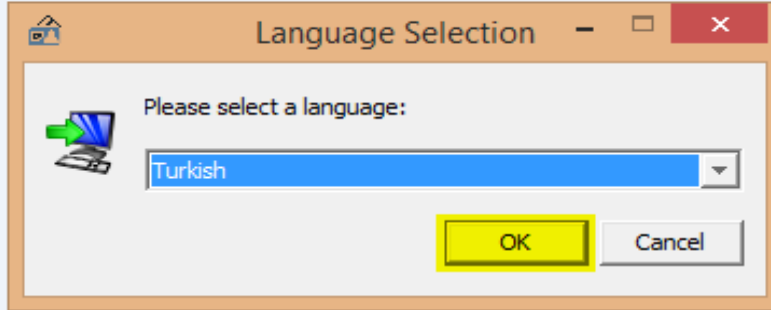
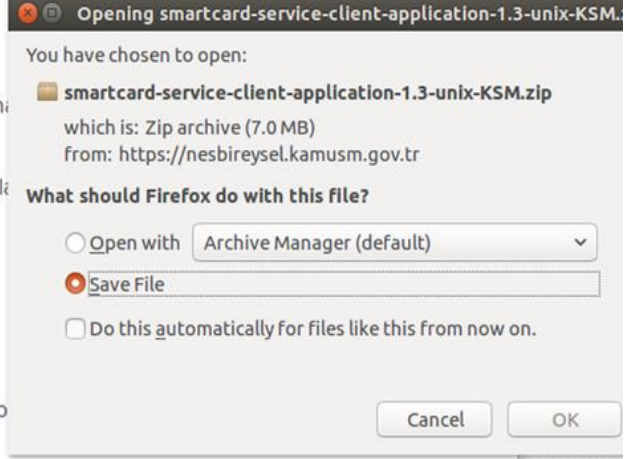
Akıllı Kart Servisi ile bağlantı kurulamadı. Servisi daha sonra denemek için emin olunuz.

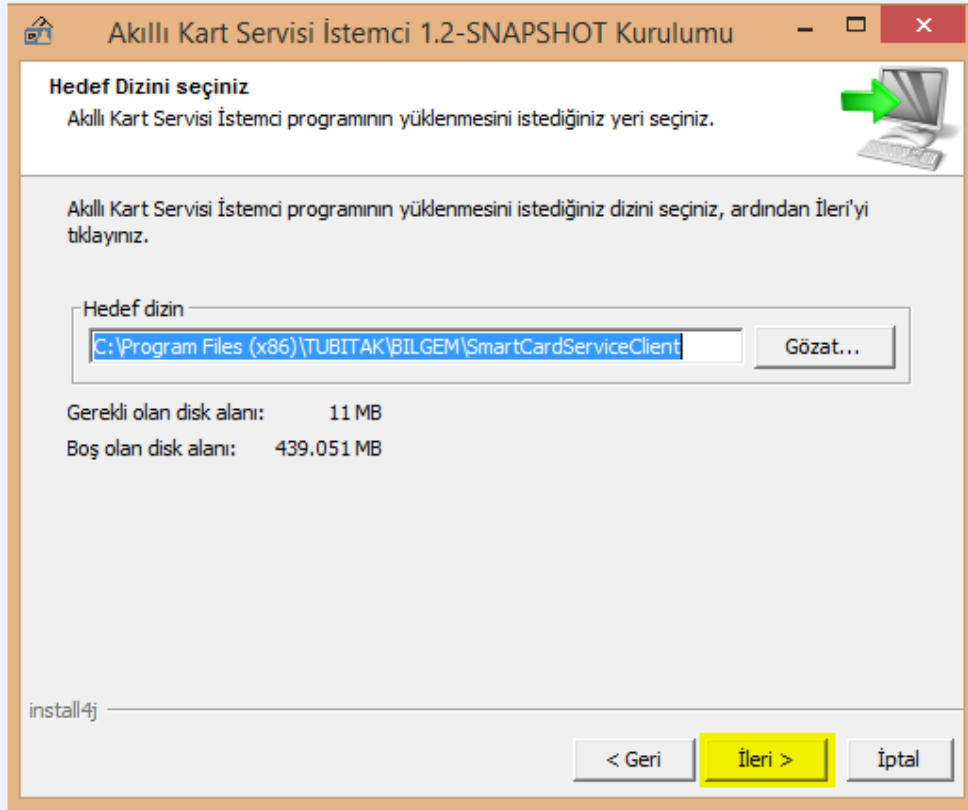
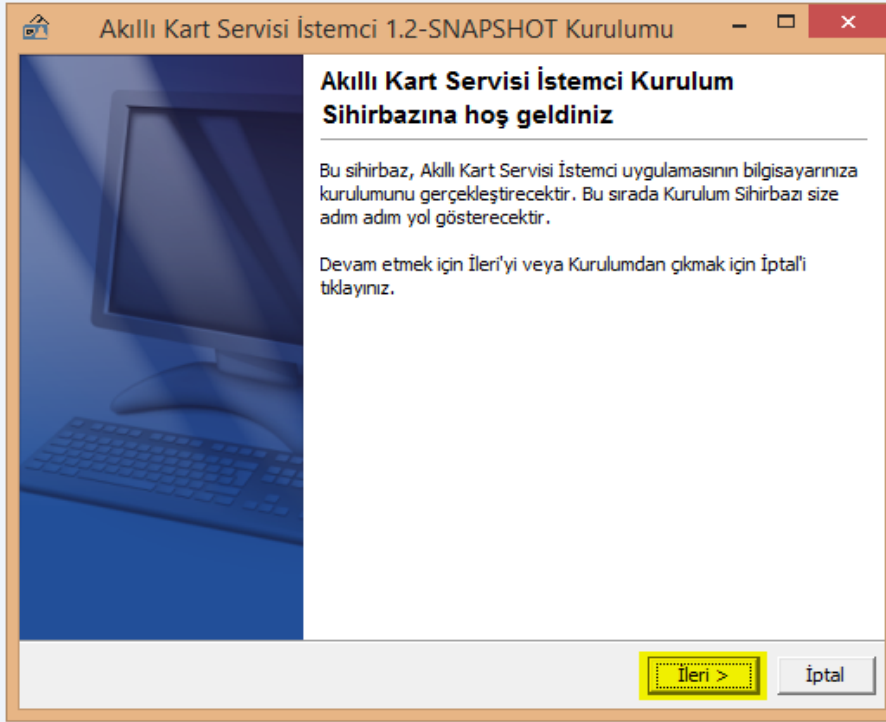
Eğer akıllı kart servisini kurmadıysanız aşağıdaki bağlantıya tıklayarak kurulum yapabilirsiniz.

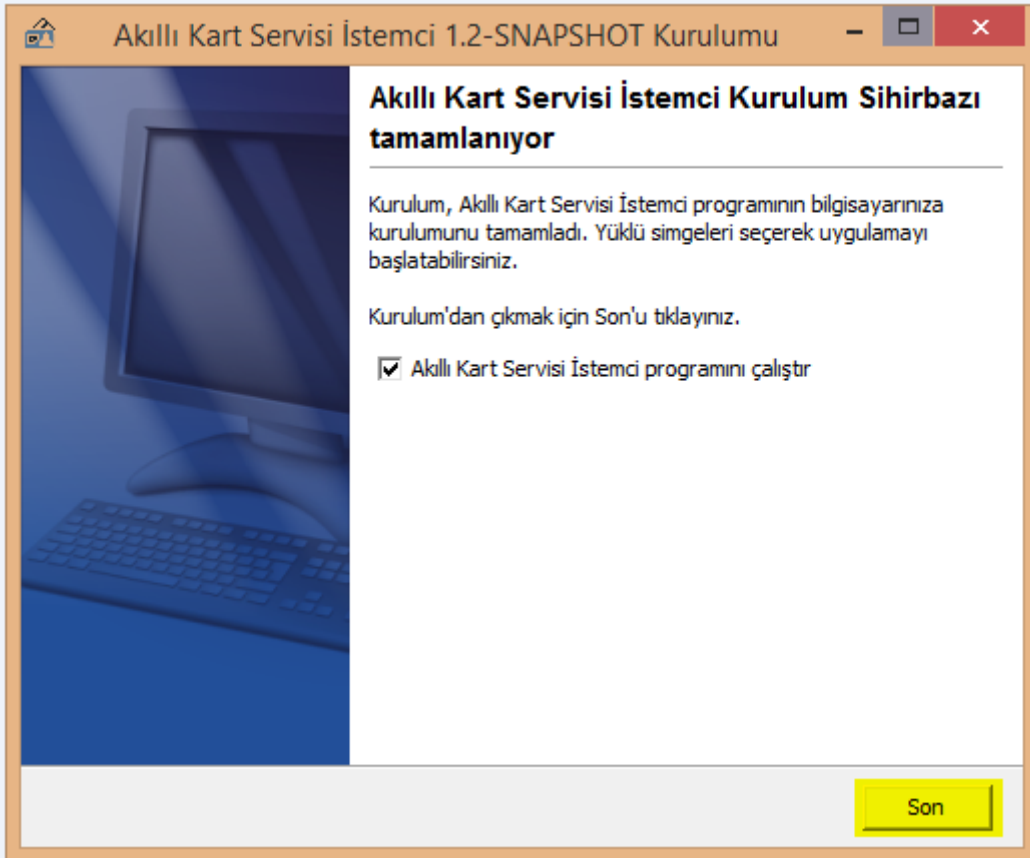
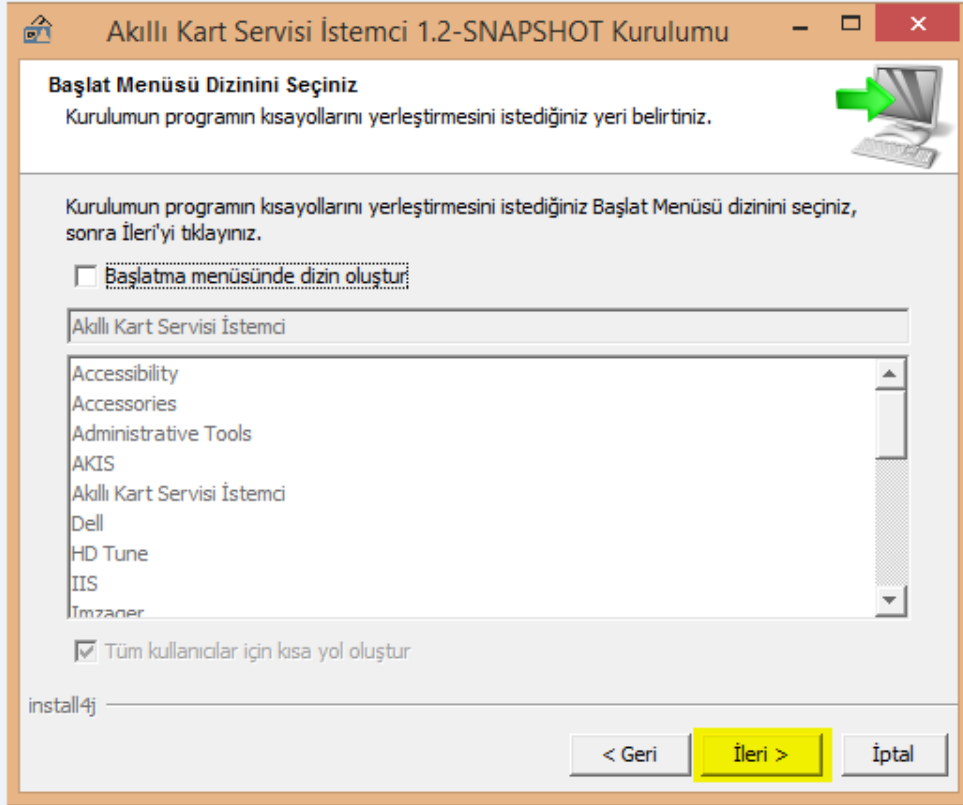
- Windows (64-bit)
- Windows (32-bit)
- Linux
- MacOS

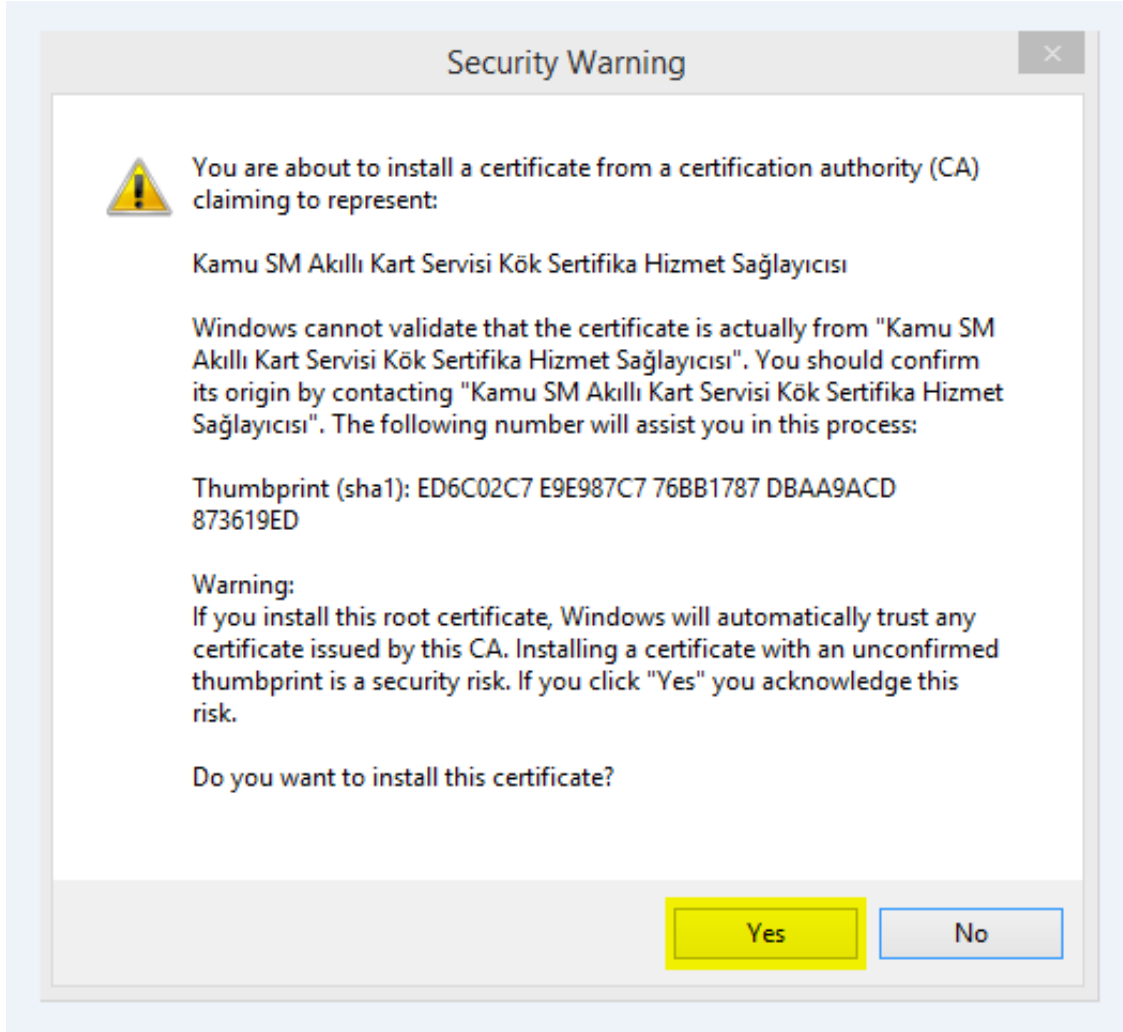
Diğer sorularınız için Çağrı Merkezimiz ile 444 5 576 no.

© Copyright TÜBİTAK BİLGEM Kamu Sertifikasyon Merkezi, Tüm Hakkı Saklıdır | [Yasal Uyarı](#)









- Akıllı Kart Servisi için sürücü kurulumunu tamamlandıktan sonra tekrar sayfanın başına dönerek işlemler menüsünden E-Onay butonuna tıklayarak kaldığınız yerden devam edebilirsiniz.

Kullanıma
Aç

Sertifikamı
İptal Et

Bilgi
Güncelle

Sertifika
Listele

Web Parolası
Güncelle

E-Onay
İşlemleri

Kilit
Çözme
(Akıllı Kart Servisi)

Kilit
Çözme

Çıkış

E-Onay Ekranı

E-Onay sayesinde, ıslak imzalı başvuru formunu Kamu SM'ye ulaştırmanıza gerek kalmaksızın, sadece elektronik ortamda onay vererek daha hızlı sürede e-imzanızı edinebilirsiniz.

- Kamu SM sistemleri üzerinden güvenilir bir şekilde elektronik onayımın alınması kaydıyla bundan sonra yapacağım NES başvurularının, imzamanın alınmasına gerek kalmaksızın işlenmesini kabul ediyorum.
- Kamu SM sistemleri üzerinden güvenilir bir şekilde elektronik onayımın alınması kaydıyla bundan sonra yapacağım NES başvurularının, imzamanın alınmasına gerek kalmaksızın işlenmesini KABUL ETMİYORUM

Kart Tipi
Akıllı Kart Tipini Seçiniz
Seçiniz

Sertifika
Seçili Kart içerisinden Sertifika Seçiniz
Yenile

Kart PIN
Kart PIN değerini giriniz

Onay

Bireysel Nitelikli Elektronik Sertifika İşlemleri

[Bireysel Nitelikli Elektronik Sertifika İşlemleri](#) > Bireysel Nitelikli Elektronik Sertifika İşlemleri

E-Onay İşlem Sonucu

Seçiminiz kaydedildi. Yeni yapacağınız başvurularda başvuru formunu doldurduktan sonra imzalama tipi olarak E-Onay seçmeniz yeterli olacaktır.